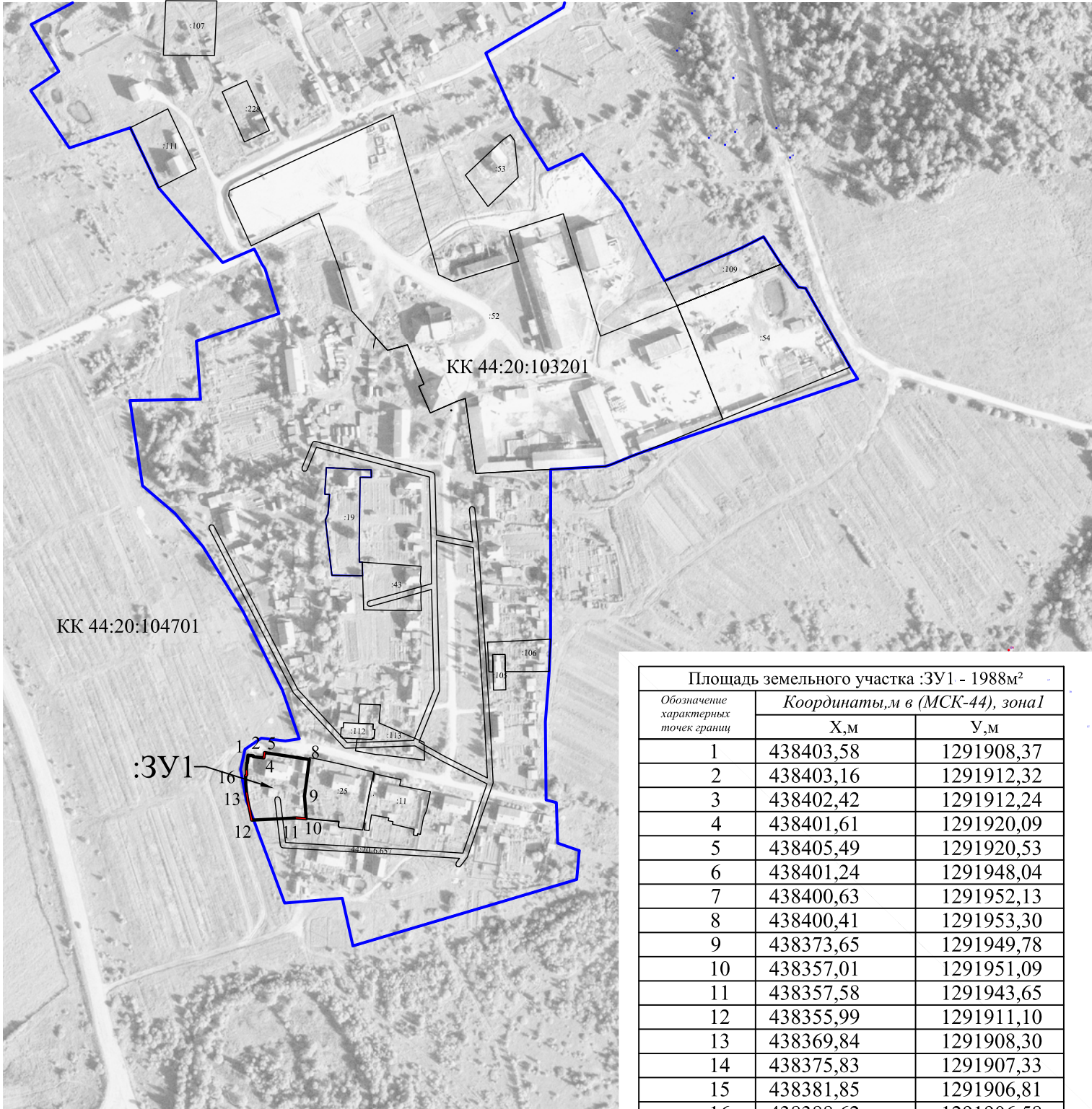


Схема расположения образуемого земельного участка на кадастровых планах территории кадастровых кварталов 44:20:103201 и 44:20:104701. Адрес земельного участка: Российская Федерация, Костромская область, Солигаличский муниципальный район, Солигаличское с/п, п.Усадьба Ратьково, улица Ручейная, з/у 1а.



Площадь земельного участка :ЗУ1 - 1988м²		
Обозначение характерных точек границ	Координаты, м в (МСК-44), зона I	
	Х, м	У, м
1	438403,58	1291908,37
2	438403,16	1291912,32
3	438402,42	1291912,24
4	438401,61	1291920,09
5	438405,49	1291920,53
6	438401,24	1291948,04
7	438400,63	1291952,13
8	438400,41	1291953,30
9	438373,65	1291949,78
10	438357,01	1291951,09
11	438357,58	1291943,65
12	438355,99	1291911,10
13	438369,84	1291908,30
14	438375,83	1291907,33
15	438381,85	1291906,81
16	438388,62	1291906,58
17	438389,07	1291907,41
18	438392,22	1291907,26
19	438392,92	1291907,22
20	438397,60	1291907,52
21	438397,76	1291907,75

Масштаб 1:4000

Условные обозначения:

- :ЗУ1 - образуемый земельный участок;
- :37 - земельный участок, стоящий на учете в ЕГРН;
- - граница кадастрового квартала.